

HEV



01/2026

TOYOTA
10
HASTA 10 AÑOS
DE GARANTÍA
o 200.000 Km.



TOYOTA
SERVICIOS
CONECTADOS

TOYOTA | Utiliza | **YPF INFINIA TURBOCLEAN**

COROLLA
CROSS

EQUIPAMIENTO DESTACADO



Imagen correspondiente a versiones XEI HEV y SEG HEV



Techo solar con apertura eléctrica.⁽¹⁾

Asientos tapizados de cuero natural y ecológico.⁽²⁾

Freno de mano electrónico (EPB) con función "Auto-Hold"

Llantas de aleación de 18".⁽⁰⁾



Display de información múltiple con pantalla full digital de 12.3" ⁽²⁾

Pantalla táctil de 10" con conectividad inalámbrica⁽⁴⁾: Apple CarPlay® y Android Auto®

Climatizador automático digital Bi-Zona.⁽⁰⁾

Monitor con cámara de estacionamiento 360°. ⁽³⁾

(0) Disponible en versiones XEI, XEI HEV, SEG y SEG HEV. (1) Disponible en versiones XEI y SEG. (2) Disponible en versiones SEG y SEG HEV. (3) Disponible en versiones SEG y SEG HEV. (4) Disponible solo para modelos de smartphone compatibles y según las actualizaciones vigentes del dispositivo como del fabricante del sistema multimedia, instaladas y/o a instalarse.

Corolla Cross	2.0 XLI CVT	2.0 XEI CVT	2.0 SEG CVT	HEV 1.8 XEI eCVT	HEV 1.8 SEG eCVT
Dimensiones y Pesos					
Largo / Ancho / Alto (mm)	4.460/1.825/1.620				
Distancia entre ejes (mm)	2.640				
Capacidad del baúl (lt)	440				
Radio mínimo de giro (m)	5,5				
Capacidad del tanque de combustible (lt)	47			36	
Peso en orden de marcha (kg)	1.360 / 1.430			1.385 / 1.430	

Motor naftero		
Modelo	Dynamic Force - M20A- FKS	2ZR-FXE
Cilindrada (cc)	1.987	1.798
Tipo	4 cilindros en línea, naftero	
Distribución	16 válvulas, DOHC con cadena de distribución y sistema Dual VVT-i (VVT-iE de admisión y VVT-i de escape)	16 válvulas, DOHC con cadena de distribución y sistema VVT-i
Alimentación	Sistema de inyección mixta D4-S (directa e indirecta)	Sistema de inyección electrónica multipunto
Diámetro y carrera de pistón (mm)	80,5 x 97,6	80,5 x 88,3
Relación de compresión	13.0:1	
Potencia máxima (Cv (Kw) / rpm)	171 (126) / 6.600	98 (72) / 5.200
Torque máximo (Nm / rpm)	203 / 4.800	142 (14,5) / 3.600

Sistema híbrido autorecargable		
Potencia máxima combinada (CV (Kw) / rpm)	-	122 (90) / 5.200

Motor eléctrico		
Modelo	-	1 NM
Potencia máxima (CV (Kw))	-	72 (53)
Voltaje (V)	-	600
Capacidad de la batería (kWh)	-	1.3

Batería		
Tipo	-	Níquel Metal hidruro (Ni-HM)
Voltaje (V)	-	201,6
Capacidad (Ah)	-	6,5

Corolla Cross	2.0 XLI CVT	2.0 XEI CVT	2.0 SEG CVT	HEV 1.8 XEI eCVT	HEV 1.8 SEG eCVT
Chasis					
Transmisión	Tipo	Automática "Direct Shift CVT" con modo secuencial de 10 velocidades preprogramadas	Automática "Direct Shift CVT" con modo secuencial de 10 velocidades preprogramadas, levas al volante y selector de modo de conducción POWER	Automática eCVT (controlada electrónicamente) con selector de modo de conducción NORMAL, ECO, POWER y EV	
Suspensión	Delantera	Independiente tipo Mac Pherson con amortiguadores telescópicos, resortes helicoidales y barra estabilizadora			
	Trasera	Tipo barra de torsión con bujes de corrección y barra estabilizadora			
Dirección	Tipo	Piñón y cremallera, con asistencia eléctrica progresiva (EPS)			
Frenos	Delanteros (mm)	Discos ventilados			
	Traseros (mm)	Discos sólidos			

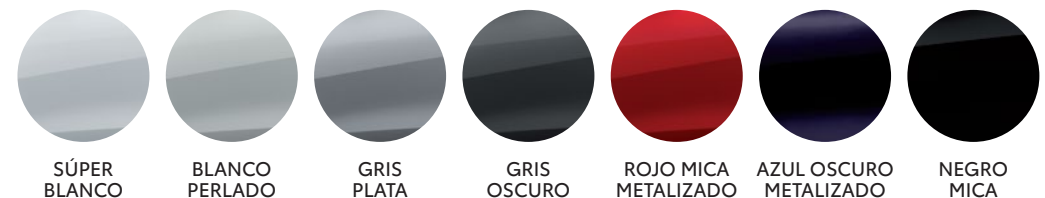
Exterior					
Espejos exteriores con regulación eléctrica, luz de giro incorporada y retráctiles automáticamente	0	0	0	0	0
Faros delanteros Bi-LED con regulación en altura	0	0	X	0	X
Faros delanteros Bi-LED con regulación en altura y luces de giro secuenciales	X	X	0	X	0
Luces DRL de LED	0	0	0	0	0
Faros traseros de LED con efecto cortina	0	0	0	0	0
Llantas de aleación de 17"	0	X	X	X	X
Llantas de aleación de 18"	X	0	0	0	0
Neumáticos	215 / 60 R17"	225 / 50 R18"	225 / 50 R18"	225 / 50 R18"	225 / 50 R18"
Moldura de ventanilla cromada	X	X	0	X	0
Sistema automático de encendido de luces	0	0	0	0	0

Confort interior					
Aire acondicionado con climatizador automático digital	0	Bi-zona	Bi-zona	Bi-zona	Bi-zona
Asiento del conductor con regulación en altura y profundidad	0	0	0	0	0
Asiento del conductor con regulación eléctrica	X	X	0	X	0
Asientos tapizados de cuero natural y ecológico	X	X	0	X	0
Asientos traseros con respaldos plegables (60/40)	0	0	0	0	0

Corolla Cross	2.0 XLI CVT	2.0 XEI CVT	2.0 SEG CVT	HEV 1.8 XEI eCVT	HEV 1.8 SEG eCVT
Confort interior					
Techo solar con apertura eléctrica	X	0	0	X	X
Columna de dirección regulable en altura y profundidad	0	0	0	0	0
Display de información múltiple con pantalla a color	7"	7"	12.3" Full Digital	7"	12.3" Full Digital
Espejo retrovisor interno con antiencandilamiento automático	X	0	0	0	0
Levanta cristales eléctricos con función "one touch" en las 4 puertas	0	0	0	0	0
Iluminación interior ambiente LED en posavasos, consola central, tablero y puertas delanteras	X	X	0	X	0
Toma de 12v (x1) y USB (x3)	0	0	0	0	0
Volante revestido en cuero	X	0	0	0	0
Volante con control de audio, display de información múltiple y teléfono	0	0	0	0	0
Bandeja de baúl	X	X	0	X	0
Tecnología					
Cargador inalámbrico para smartphones que soporten carga inalámbrica ⁽⁴⁾	X	0	0	0	0
Modo de transmisión secuencial	0	0	0	X	X
Freno de mano electrónico (EPB) con función "Auto-Hold"	0	0	0	0	0
Levas al volante	X	0	0	X	X
Modos de conducción	POWER	POWER	POWER	NORMAL, ECO, POWER, EV	
Portón trasero con sistema de apertura y cierre eléctrico con sensor "manos libres"	X	X	0	X	0
Monitor con cámara de estacionamiento	0	0	0	0	0
Cámara de estacionamiento 360°	X	X	0	X	0
Sensores de estacionamiento delanteros y traseros con asistencia de frenado	X	0	0	0	0
Sensor de lluvia	X	X	0	X	0
Sistema de encendido por botón (Push Start Button) y Sistema de ingreso inteligente (Smart Entry System)	X	0	0	0	0
Servicios conectados	X	0	0	0	0
Audio y conectividad					
Audio con Pantalla táctil de 10" con manos libres y Bluetooth®	0	0	0	0	0
Conectividad inalámbrica ⁽⁴⁾ : Apple Car Play® & Android Auto®	0	0	0	0	0

Corolla Cross	2.0 XLI CVT	2.0 XEI CVT	2.0 SEG CVT	HEV 1.8 XEI eCVT	HEV 1.8 SEG eCVT
Seguridad					
Toyota Safety Sense*					
Control de velocidad crucero adaptativo (ACC)* con rango completo	0	0	0	0	0
Sistema de pre-colisión frontal (PCS)*	0	0	0	0	0
Sistema de alerta de cambio de carril (LDA)*	0	0	0	0	0
Sistema de asistencia para mantenimiento de Carril*	0	0	0	0	0
Sistema de luces altas automáticas (AHB)*	0	0	0	0	0
Sistema de alerta de vaivén (SWS)*	0	0	0	0	0
ABS con distribución electrónica de frenado (EBD)	0	0	0	0	0
Airbags frontales para conductor y acompañante (x2) y de rodilla para conductor (x1)	0	0	0	0	0
Airbags laterales (x2) y de cortina (x2)	0	0	0	0	0
Alarma	0	0	0	0	0
Asistencia de arranque en pendientes (HAC)	0	0	0	0	0
Alerta de punto ciego (BSM)	X	0	0	0	0
Alerta de tráfico cruzado trasero (RCTA)	X	0	0	0	0
Cinturones de seguridad delanteros de 3 puntos con pretensionador y limitador de fuerza	0	0	0	0	0
Cinturones de seguridad traseros (3) inerciales de 3 puntos	0	0	0	0	0
Control de estabilidad (VSC)	0	0	0	0	0
Control de tracción (TRC)	0	0	0	0	0
Faros antiniebla delanteros de LED	0	0	0	0	0
Faro antiniebla trasero de LED	0	0	0	0	0
Sistema de anclaje ISOFIX (x2) y anclaje para correa superior (x2)	0	0	0	0	0
Tuerca de seguridad para llantas	0	0	0	0	0

⁽⁴⁾Disponible solo para modelos de smartphone compatibles y según las actualizaciones vigentes del dispositivo como del fabricante del sistema multimedia, instaladas y/o a instalarse.



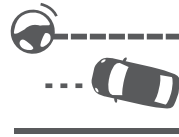
Toyota
Safety
Sense

Toyota Safety Sense

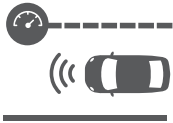
El Corolla Cross posee, en todas sus versiones, las siguientes especificaciones de Toyota Safety Sense*



**SISTEMA PRE-COLISIÓN
FRONTAL (PCS)***



**SISTEMA DE ALERTA
DE CAMBIO DE
CARRIL (LDA)***



**SISTEMA DE ASISTENCIA
PARA MANTENIMIENTO DE
CARRIL***



**SISTEMA DE LUCES ALTAS
AUTOMÁTICAS (AHB)***

**CONTROL DE VELOCIDAD
CRUCERO ADAPTATIVO (ACC)*
CON RANGO COMPLETO**



¿QUÉ ES TOYOTA SAFETY SENSE?

Es un paquete de seguridad activa que incorpora un radar de ondas milimétricas y una cámara monocular, que puede detectar una variedad de peligros y alertar al conductor para evitar o mitigar accidentes.



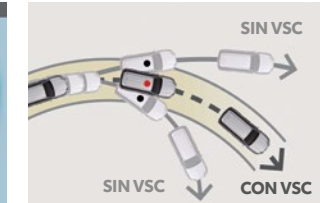
MAYOR SEGURIDAD

El nuevo Corolla Cross pone la seguridad como su principal prioridad. Es por eso que ofrece 7 airbags de serie, control de estabilidad (VSC), control de tracción (TRC) y ABS con distribución electrónica de frenado (EBD).

*Toyota Safety Sense, integra diferentes sistemas de seguridad activa que pueden variar según cada modelo y/o versión. A su vez, estos sistemas están diseñados para asistir al conductor, no para sustituirlo. El conductor debe mantener en todo momento el control de su vehículo y es responsable de su conducción, por cuanto estos sistemas no reemplazan la conducción segura. El correcto funcionamiento del Toyota Safety Sense y de los distintos tipos de sistemas que equipa, depende de muchos factores incluyendo las condiciones del camino, el clima y el vehículo, razón por la cual el/los sistemas podrán verse afectados u obstaculizados debido a factores externos, no siendo Toyota Argentina S.A. responsable de las consecuencias derivadas del uso del sistema. Para más información sobre Toyota Safety Sense, su funcionamiento y sus limitaciones, dirigirse a la web toyota.com.ar y/o consulte el manual de usuario. **Disponibles en versiones SEG.



Alerta de tráfico trasero (RCTA)**



Control de estabilidad (VSC)



Alerta de punto ciego (BSM)**



TOYOTA SERVICIOS CONECTADOS

Con Servicios Conectados tenes acceso a más de 13 servicios para mantener tu vehículo siempre conectado y seguro. Permite monitorear el vehículo y conocer la ubicación y estado del mismo.

El Corolla Cross incorpora en las versiones SEG Y GR-S las siguientes especificaciones de Servicios Conectados:

PAQUETE GRATUITO



SERVICIOS CONECTADOS
**SIEMPRE
CONECTADO**

5 SERVICIOS

ESTADO
DEL VEHÍCULO

ÚLTIMOS VIAJES

RECORDATORIO DE
MANTENIMIENTO

PUNTUACIÓN DE
COMBUSTIBLE

DIAGNÓSTICO
DEL VEHÍCULO

PAQUETE PAGO



SERVICIOS CONECTADOS
**SEGURIDAD
CONECTADA**

PAQUETE SIEMPRE CONECTADO +8 SERVICIOS

NOTIFICACIÓN
DE ALARMA

DESCONEXIÓN
DEL MÓDULO

MONITOREO
MEJORADO

ASISTENCIA
24 HORAS

ALERTA DE
VELOCIDAD

DELIMITACIÓN
GEOGRÁFICA

INMOVILIZACIÓN
DE VEHÍCULO

RASTREO DE
VEHÍCULO ROBADO

SERVICIOS OPCIONALES



WI-FI HOTSPOT^{*3}



SEGURO^{*4}
CONECTADO

*2 Servicios válidos y vigentes dentro del Territorio Argentino. Aquellos servicios detallados en el Paquete denominado "Seguridad Conectada" se encuentran sujetos a contratación. Podrá usted acceder a ellos sin costo por el plazo de un año, transcurridos los primeros 12 (doce) meses bonificados, se producirá de manera automática la conversión del período gratuito a una suscripción mensual arancelada. PARA MÁS INFORMACIÓN Y CONDICIONES O LIMITACIONES APLICABLES COMUNIQUESE GRATUITAMENTE AL 0800-666-5555 o CONSULTE EN www.toyota.com.ar/mi-toyota/conectado

*3 Servicio provisto por la compañía de telecomunicaciones UBIGI. Con quien deberá usted suscribir un contrato de adhesión. Aplican los Términos, Condiciones, así como la Política de Privacidad de la empresa prestadora del servicio.

Los Servicios listados resultan válidos y vigentes dentro del Territorio Argentino.

*4 Servicio provisto una compañía y/o Broker del mercado asegurador, debidamente habilitada por la Superintendencia de Seguros de la Nación. Con quien deberá usted suscribir un contrato de adhesión. Aplican los Términos, Condiciones, así como la Política de Privacidad de la empresa prestadora del servicio.

IMPORTANTES BENEFICIOS DEL SISTEMA HÍBRIDO



Máxima eficiencia en consumo:

Notable mejora en el consumo de combustible alcanzando un consumo promedio urbano de 4 L/100 kms.(*)



Eco- Friendly:

Menos emisiones que un vehículo convencional.



Doble potencia y gran aceleración:

Gracias a sus dos motores que trabajan conjuntamente.



Experiencia de manejo única y silenciosa:

Gracias al motor eléctrico, se puede disfrutar de un silencioso y placentero andar.



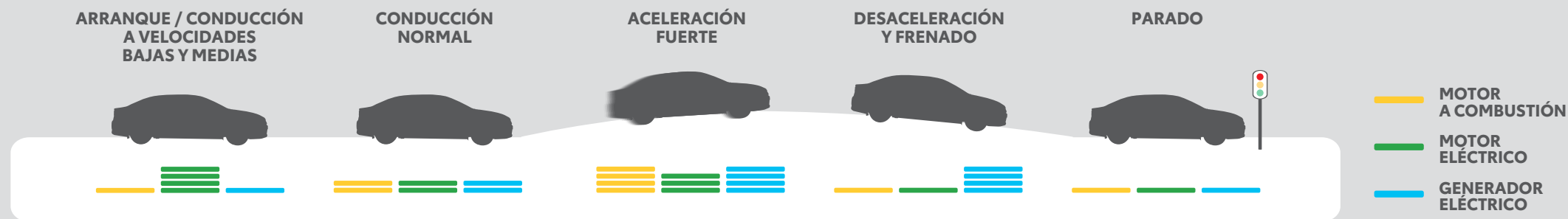
Auto-recargable:

La batería no necesita enchufarse nunca, se recarga automáticamente durante la desaceleración y frenado del vehículo.

¿CÓMO ES EL FUNCIONAMIENTO DEL SISTEMA HÍBRIDO TOYOTA HYBRID SYNERGY DRIVE?

A diferencia de los vehículos convencionales que funcionan gracias a un motor de combustión interna, un auto híbrido es impulsado por la energía que le proveen sus dos motores, uno naftero y otro eléctrico.

El sistema híbrido Toyota HSD (Hybrid Synergy Drive) combina inteligentemente la potencia otorgada por un motor naftero convencional con la de un motor/generador eléctrico, adaptándose a cualquier condición de manejo.



(*) IMPORTANTE: Los valores informados sobre el consumo de combustible son referenciales, corresponden a lo constatado en los reportes de ensayos realizados bajo condiciones de laboratorio controladas según la resolución 797/2017 y sus modificatorias. El consumo efectivamente obtenido por cada conductor depende de condiciones de uso y otros factores fuera del control del fabricante.



Toyota Argentina S.A., CUIT: 33-67913936-9. Oficina Comercial: Thomas Edison 2659, Edif. Este, 2do Piso (B1640HSA), Martínez - Bs. As. Planta Industrial Zárate: Ruta 12, Km 81 (B28000FA) Zárate - Bs. As. Toyota Argentina S.A. se reserva el derecho de alterar cualquier parte de las especificaciones y equipamiento sin previo aviso. Las especificaciones y equipamiento descriptos en la presente ficha técnica corresponden a vehículos producidos desde el 19 de diciembre de 2024, en adelante. En cuanto a los detalles, especificaciones y equipamiento, se ruega pida información en su concesionario local. Las especificaciones y equipamiento están sometidos a cambios para adaptarse a las exigencias de otros mercados. Nota: los vehículos fotografiados en este folleto pueden ser diferentes de los modelos disponibles en su zona. El color de las carrocerías de los vehículos puede ser ligeramente diferente del de las ilustraciones impresas en este folleto. Productos sujetos a disponibilidad de stock. Fotografías ilustrativas. Los modelos adquiridos en la Argentina a través de un concesionario oficial cuentan con una garantía oficial limitada de hasta 10 años o 200.000 km (lo que ocurra primero). La garantía, mientras siga vigente, es transferible. Para más información y condiciones o limitaciones ingrese a www.toyota.com.ar y/o comuníquese gratuitamente al teléfono 0800-666-8696.